



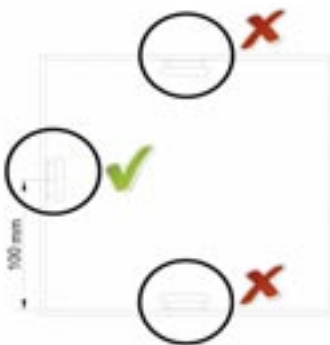
TriGasAlarm  
Art.-Nr.: 303405



# Installation

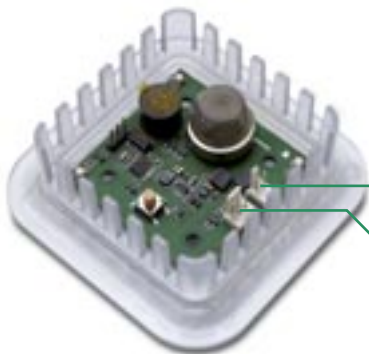
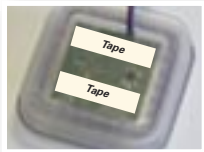


Find more languages:  
[www.linnepe.eu](http://www.linnepe.eu)



## Technische gegevens:

<b>Voltage</b>	9V-16 V
<b>Stroomverbruik</b>	95mA – 160 mA
<b>Alarm</b>	ca. 80 dB
<b>Gevoeligheid</b>	ca. 98 ppm EEC
<b>Overeenstemming</b>	89/336 EEC, 93/68 EEC
<b>Verbinding</b>	rood = + , zwart = -



12V

*Optional  
2. Sensor*



Made in  
Germany

# Handleiding TriGasAlarm

*Bedankt, dat u heeft gekozen voor een product van Linnepe.*

## Algemene beschrijving

TriGasAlarm waarschuwt bij uitstromen van propaan/butaangas (LPG) en gassen met een verdovende werking. TriGasAlarm is ontworpen om de inzittenden van een camper of caravan voor uitstromende gassen te waarschuwen. TriGasAlarm wordt vast in het voertuig ingebouwd (fix on 12V).



*Trigas af*



*operationeel*



*alarm*



***TriGasAlarm is in staat om:***

- gassen in de omgeving al bij kleinste concentratie te herkennen en ervoor te waarschuwen, lang voordat zij uitwerkingen hebben op mens en dier.
- de slapende inzittenden van een camper of caravan met een alarmtoon wakker te maken en dus op uitstromend gas te attenderen.

TriGasAlarm reageert dank zijn speciale sensortechniek zeer gevoelig op alle gassen met verdovende en narcotiserende werking. Voor een foutloos functioneren van TriGasAlarm is het belangrijk:

- dat de omgevingslucht zo mogelijk geen milieubelastende gassen bevat.
- dat TriGasAlarm in ca. 10 cm hoogte van de bodem wordt geïnstalleerd.
- dat de functie van de sensor regelmatig wordt gecontroleerd.

## **Bediening**

Met een lichte druk op de bovenkant van het apparaat wordt TriGasAlarm ingeschakeld. Direct na het inschakelen doorloopt TriGasAlarm een autotest en controleert de correcte functie van elektronica en sensortechniek.

Dit wordt aangegeven door een kort oplichten van de leds. Aansluitend kalibreert TriGasAlarm de sensortechniek, wat aangegeven wordt door het oplichten van de groene led. Deze fase duurt max. twee minuten. Wanneer de kalibratie is afgesloten blijft de groene led branden. Houd de knop uit te schakelen ongeveer 2 seconden.

Helderheid van het groene LED-licht: De groene LED licht kan worden verduisterd door kort op de knop te drukken. Druk nogmaals maakt kort op de LED-licht weer.

## **Bij Alarm**

Als TriGasAlarm een gasconcentratie in de omgevingslucht signaleert, geeft het apparaat een alarm af. Bij een alarm is een onderbroken toon te horen en de rode led licht op.



## Funcctiecontrole

- 1.) U schakelt TriGasAlarm in en wacht tot de zelftest is voltooid, de groene led blijft branden en het TriGasAlarm gereed is.
- 2.) U houdt nu een gasaansteker naast de openingen aan de zijkant van TriGasAlarm en laat alleen gas uit de aansteker stromen, u laat dus geen vlam branden.
- 3.) Na enkele seconden begint het vooralarm. Als u nog steeds gas langs het apparaat laat stromen zal na het vooralarm het alarm afgaan.

### Option:

Optioneel kunt u een tweede sensor bij TriGasAlarm verbinden. De extra sensor heeft dezelfde mogelijkheden als de ingebouwde sensor. De tweede sensor heeft u de zekerheid van de stijgende en dalende gasen. De tweede sensor is geplaatst 10 cm onder het plafond. Om een hoog niveau van veiligheid te bereiken.



# sinds 1969



**A. Linnepe GmbH**  
**Brinkerfeld 11**

**58256 Ennepetal**

**Fon: +49 (0) 23 33/98 59-0**

**Fax: +49 (0) 23 33/98 59-30**

**E-Mail: [info@linnepe.eu](mailto:info@linnepe.eu)**

**Internet: [www.linnepe.eu](http://www.linnepe.eu)**

