



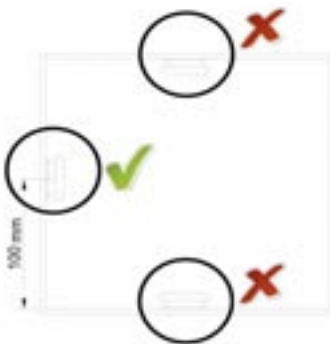
TriGasAlarm
Art.-Nr.: 303405



Installation

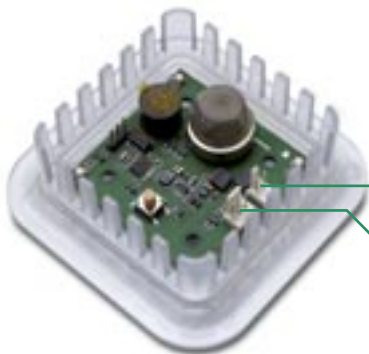
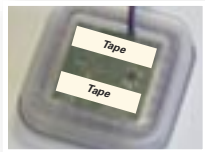


Find more languages:
www.linnepe.eu



Caractéristiques:

<i>Tension</i>	9V-16V
<i>Cconsommation</i>	95mA – 160mA
<i>Alarme</i>	ca. 80 dB
<i>Ssensibilité</i>	ca. 98 ppm EEC
<i>Conformité</i>	89/336 EEC, 93/68 EEC
<i>Connexion</i>	rouge = + , noire = -



12V

*Optional
2. Sensor*



Made in
Germany

Le manuel d'instructions TriGasAlarm

Merci pour acheter un produit Linnepe

Description générale

TriGasAlarm prévient de s'échapper de propane / butane (GPL) et gaz avec effet narcotique. TriGasAlarm est conçu de prévenir des passagers des dangers de s'échapper de gaz avant qu'ils aient un effet sur les passagers dans un Campeur ou Caravane. TriGasAlarm est aménagé permanent dans le véhicule. On doit installer l'appareil sur le mur, la hauteur optimal est 10cm, et doit être connecter avec le système 12V dans votre Camping-Car. Si la longueur du câble n'est pas assez long vous pouvez allonger le câble pour un max. de 3 mètres (avec le même diamètre comme le câble original)



Trigas éteint



prêt à l'usage



alarme



TriGasAlarm est capable à

- Détecter des gaz déjà dans les alentours dans les plus petites concentrations et en prévenir de, long avant qu'ils puissent avoir un effet sur les gens ou les animaux.
- Éveiller les passagers endormis d'un campeur ou Caravanes à travers un alarme et alerter à s'échapper de gaz.

TriGasAlarm, merci à une sonde-technologie particulière, réagit très sensiblement à tous les gaz avec effet narcotique. Pour la fonctionner-manière correcte de TriGasAlarm, c'est important:

- que l'environnement-air n'est pas pollué
- que TriGasAlarm est installé dans la hauteur d'approximativement 10 cm
- que la sonde est testée régulièrement pour sa fonction

Directives pour usage:

Avec une pression facile sur le sommet, TriGasAlarm est allumé. Après que ce TriGasAlarm traverse un soi-même-épreuve et chèques la fonction correcte d'électronique et de la sonde. La procédure est signalé par le court briller des LED's.

Avec ca TriGasAlarm va dans le calibrage de la sonde, indiqué par le flashing vert LED. Cette phase dure jusqu'à deux minutes. Le calibrage est complété quand le LED vert est allumé constant. Pour disactiver l'appareil, presser le sommet por ca. 2 Seconde.

Pour changer la luminosité de l' appareil pressez le sommet pour un petit instant. Avec la même action on retourne sur la prochaine luminosité.

Alarme

Si TriGasAlarm détecte une concentration du gaz dans l'environnement-air, l'appareil produit une alarme. À alarme, un son sera entendu et le LED rouge commence à cligner.



Fonctionner-examen

- 1.) Allumez TriGasAlarm, attendez jusqu'à ce que le soi-même-épreuve est terminé et le LED vert est allumé constant.
- 2.) Tenez un gaz-briquet aux ouvertures latérales du TriGasAlarm, vous pressez le bouton du briquet, afin que ruisseaux du gaz dehors, mais aucune flamme n'est produite.
- 3.) Après quelques secondes, la pré-alarme est causée. Si vous continuez d'introduire du gaz dans l# appareil, l'alarme est causée après la pré-alarme.

Option:

Optional vous pouvez connecter un deuxième sensor avec TriGasAlarm. Le deuxième sensor ha la même capacité comme le sensor original. Avec le deuxième sensor vous pouvez detecter toutes les gas, meme s'ils sont plus leger ou plus lourd.

Le deuxième sensor va etre installé en haute de ca. 10 cm dessous le plafond.



depuis 1969



A. Linnepe GmbH
Brinkerfeld 11

58256 Ennepetal

Fon: +49 (0) 23 33/98 59-0

Fax: +49 (0) 23 33/98 59-30

E-Mail: info@linnepe.eu

Internet: www.linnepe.eu

