



TriGasAlarm

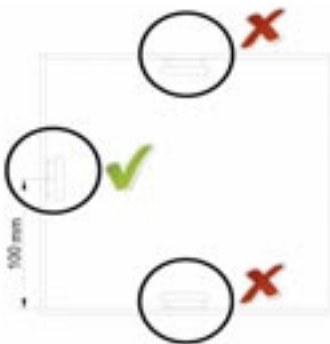
Art.-Nr.: 303405



Installation

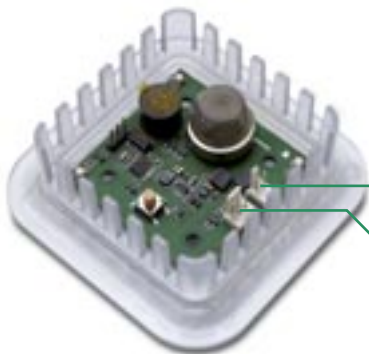
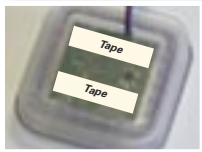


Find more languages:
www.linnepe.eu



Especificaciones

Voltaje	9V-16V
Consumo	95mA – 160mA
Alarma	ca. 80 dB
Sensibilidad	ca. 98 ppm EEC
Conformidad	89/336 EEC, 93/68 EEC
Conexión	rojo = + , negro = -



12V

*Optional
2. Sensor*



Made in
Germany

seit 1969

TriGasAlarm de manual de instrucción

Gracias por comprar un producto Linnepe

Descripción general

TriGasAlarm advierte sobre se librar de gas de propano / butano (LPG) y gases con el efecto de narcótico. TriGasAlarm es apropiado para advertir a pasajeros de los peligros de gases se escapando antes de que tengan un efecto sobre los pasajeros en una casa rodante o Caravan. TriGasAlarm será sido conveniente para firmemente en el vehículo. El dispositivo debe ser montado en la pared, de 10cm de altura (fix con 12V connection).



Trigas apagado



listo



alarma



TriGasAlarm puede hacerlo/serlo

- Notar gases en los entorno ya en las concentraciones más bajas y advertir para que él(ella/eso), mucho antes pueden tener un efecto sobre personas o animales.
- Despertar los dormidos pasajeros de un campista o Caravans por un alarma - sonido y para hacerlo/serlo pendiente de se librar del gas.

TriGasAlarm, gracias a una sensor - tecnología especial, reacciona frente a todos gases muy con delicadeza con el efecto de narcótico. Para la función - manera perfecta de TriGasAlarm, es importante:

- Que el ambiente - aire no está contaminado preferentemente
- Que TriGasAlarm es instalado en la altura de approximately 10 cm
- Que el sensor es probado para su función con regularidad

Instrucciones para el uso:

Con una presión fácil encima, TriGasAlarm es cambiado de. Después de eso TriGasAlarm sufre una identidad - prueba y verifica la función correcta de equipo electrónico y sensor. El procedimiento es indicatet a través de destellar hasta arriba de los LED. Inmediatamente, TriGasAlarm entra en la calibración del sensor, demostrado a través del LED verde destellando. Esta fase dura hasta dos minutos. La calibración es terminada tan pronto como el LED verde brilla constantemente.

Por desactivar el dispositivo, tener prensa el botón durante dos segundos.

Por cambiar el brillo, tener prensa el botón un breve momento.

Alarma

Si TriGasAlarm detecta una concentración de gas en el ambiente - aire, el aparato genera una alarma. En alarma, un sonido interrumpido es ser escuchado, y el LED rojo empieza.



Función - examen

- 1.) Cambie de TriGasAlarm, espere hasta que la identidad - prueba ha terminado y el LED verde brilla constantemente.
- 2.) Sujete un gas - encendedor a las inauguraciones laterales del TriGasAlarm, usted presiona el botón del encendedor para que el gas sale a raudales, pero ninguna llama es generada.
- 3.) Después de unos segundos, la pre- alarma es causada. Si usted sigue despegar con vapor el gas en la cubierta, la alarma es causada después de la pre- alarma.

Option:

Opcionalmente, se puede conectar un segundo sensor en TriGasAlarm. El sensor adicional tiene las mismas capacidades que el sensor incorporado. El segundo sensor tiene la seguridad de rampas y los gases. El segundo sensor se coloca 10 cm por debajo del techo. Con el fin de lograr un alto nivel de seguridad.



desde 1969



A. Linnepe GmbH
Brinkerfeld 11

58256 Ennepetal

Fon: +49 (0) 23 33/98 59-0

Fax: +49 (0) 23 33/98 59-30

E-Mail: info@linnepe.eu

Internet: www.linnepe.eu

