



TriGasAlarm

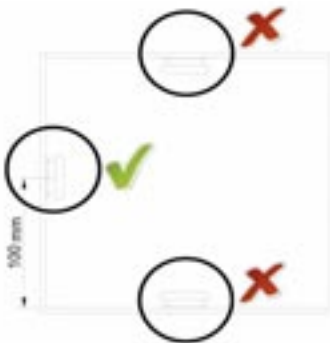
Art.-Nr.: 303405



Installation



Find more languages:
www.linnepe.eu



Specifikationer:

Spænding

9V-16V

Strømforbrug

95mA – 160mA

Alarm

ca. 80 dB

Følsomhed

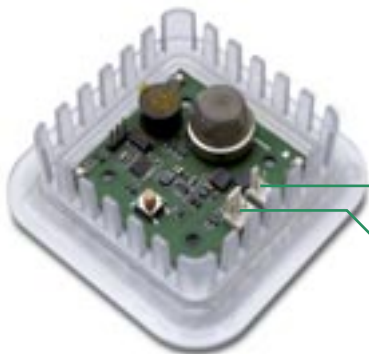
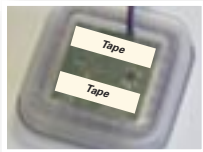
ca. 98 ppm EEC

Overensstemmelse

89/336 EEC, 93/68 EEC

Tilslutning

rød = + , sort = -



12V

*Optional
2. Sensor*



Made in
Germany

seit 1969

Instruktionsmanual TriGasAlarm

Tak for dit køb af et Linnepe produkt.

Generel beskrivelse

TriGasAlarm advarer mod udslip af propan/butangas (LPG) og gasser med narkotisk effekt. TriGasAlarm er anvendelig til at advare mod farer af undslupne gasser før de har en effekt på passagerne i en campingvogn eller autocamper. TriGasAlarmen vil blive fastmonteret i vognen. Enheden skal installeres på en lodret væg i ca. 10-20 cm højde (fra gulvet).



Trigas af



operationnelle



alarm



TriGasAlarm kan følgende:

- At opfange gasser i områder hvor der allerede er de mindste koncentrationer og advare mod det længe inden de kan have en effekt på mennesker og dyr.
- At vække de sovende passagerer i en campingvogn eller autocamper via en alarmlyd og advare om undslupne gasser.

Takket være en særlig sensorteknologi reagerer TriGasAlarm meget følsomt på alle gasser med narkotisk effekt. For fejlfri funktionsdygtighed af TriGasAlarm er det vigtigt:

- At luften i campingvognen eller autocamperen ikke er forurennet.
- At TriGasAlarmen er installeret i en højde på ca. 10-20 cm.
- At sensoren er testet for dens funktionalitet regelmæssig.

Instruktioner for brug:

Med et let tryk på toppen tændes TriGasAlarmen. Efter det gennemgår TriGasAlarmen en selvtest og tjekker for korrekt funktion af elektronik og sensor. Proceduren vises ved at LED Straks går TriGasAlarmen i kalibrering af sensoren, hvilket er indikeret med en blinkende grøn LED. Kalibreringen er færdig så snart det grønne LED lyser konstant.

Alarm:

Hvis TriGasAlarmen opfanger en gaskoncentration i luften, generer enheden en alarm. Når alarmen kører vil man kunne høre en afbrudt lyd og den røde LED starter med at blinke.



Funktionsanalyse:

1. Tænd TriGasAlarmen, vent indtil selvtesten er færdig og enhedens diode lyser konstant grønt.
2. Hold en gaslighter foran de laterale åbninger på TriGasAlarmen, du presser på lighteren således gas kommer ud uden flammen.
3. Efter få sekunder starter pre-alarmen. Hvis du bliver ved med at sende gas ind i enheden aktiveres alarmen efter pre-alarmen.

SLUK gasalarmen om dagen når den ikke skal anvendes ved at trykke på gasalarmen en enkelt gang.

Option:

Eventuelt kan du tilslutte en anden sensor på TriGasAlarm. Den yderligere sensor har de samme funktioner som den indbyggede sensor. Den anden sensor du har sikkerhed for stigende og faldende gasser. Den anden sensor er placeret 10-20 cm under loftet. For at opnå et højt sikkerhedsniveau.



siden 1969



A. Linnepe GmbH
Brinkerfeld 11

58256 Ennepetal

Fon: +49 (0) 23 33/98 59-0

Fax: +49 (0) 23 33/98 59-30

E-Mail: info@linnepe.eu

Internet: www.linnepe.eu

